



DGFP // Jahrestagung

Personalentwicklung 2022

Wir wollen Sie wiedersehen: 3 Online-Module à 4 Stunden am 17., 22. und 24.11.2022 und optional 1 Präsenztage am 15.11.2022 bei Nestlé in Frankfurt am Main

**AUCH wieder
vor Ort!**

**1 Präsenztage
3 Module online**

Im Fokus:

// **Lernende Organisationen 2.0:** Wie Unternehmen ihre Belegschaft zu selbstgesteuertem Lernen motivieren.

// **ESG in HR:** Wie Unternehmen das Thema Nachhaltigkeit in ihrer Personal- und Führungskräfteentwicklung verankern.

// **Talententwicklung im Mittelstand:** Wie KMUs ihre Talente fördern und um sie kämpfen.

// **Wirksamkeit von PE-Maßnahmen:** Wie Unternehmen den Erfolg ihrer Förderprogramme messen können.

// **Organizations don't change – people change:** Das richtige Mindset für Führungskräfte und Mitarbeitende für nachhaltigen Erfolg von Transformationen.

Interaktive Workshops:

// **Mehr Energie im Job:** Tipps und Tricks, wie man für sich selbst mehr Energie im Job entwickeln und langfristig halten kann.

// **Zero tolerance:** Wie Sie Führungskräfte dafür sensibilisieren, eine diskriminierungsfreie Umgebung zu schaffen.

Kooperationspartner: **fgi**

www.dgfp.de



Personalentwicklung 2022

Wissenschaft und Praxis sind sich einig: Mitarbeitende werden in den kommenden fünf Jahren aufgrund veränderter Tätigkeiten neue Kompetenzen benötigen. Ganze Jobrollen werden obsolet, während auf der anderen Seite dringend notwendige Qualifizierungen für neue Aufgaben fehlen. HR steht in der Verantwortung, Lernen selbstverständlicher zu machen und neue Lernkulturen zu entwickeln.

Doch Learning & Development findet noch in ganz anderen Bereichen statt: Immer mehr Unternehmen beschäftigen sich mit der Frage, wie man Nachhaltigkeit in seine Personalarbeit verankern kann. Viele Organisationen befinden sich aktuell im Change und setzen sich intensiv mit Skillmanagement und dem richtigen Mindset veränderungsfähiger Organisationen auseinander. Aufgrund des demographischen Wandels treibt zudem viele um, wie man seine Talente gewinnen, identifizieren, halten und entwickeln kann und ob sich der Erfolg von Talentmanagement messen lässt. And last but not least: Um die psychische Gesundheit auch in Zeiten mobilen Arbeitens zu wahren, ist es richtig und wichtig, dass sich Arbeitgeber mit Resilienz und Energie im Job auseinandersetzen.

Sie möchten sich im Rahmen interaktiver Workshops und kurzweiliger Sessions mit Gleichgesinnten HR-Verantwortlichen zu oben genannten Themen austauschen und voneinander lernen? Dann laden wir Sie ein zur **DGFP // Jahrestagung Personalentwicklung 2022** am 15.11.2022 vor Ort bei unserem Gastgeber Nestlé in Frankfurt am Main sowie digital am 17., 22. und 24.11.2022 jeweils vormittags von 9 bis 13 Uhr.

Diskutieren Sie live mit unseren Speakern aus Unternehmen und Beratungen wie AXA, beratungswirt, Danfoss Power Solutions, Deutsche Bahn, DKV Mobility, Energie im Job, Festo, fgi, Forever Day One, Heldenrat, Henkel, Infineon, KARL MAYER, Materna, MHP, Nestlé, Otto, Profil M, Robert Bosch, SIGNAL IDUNA, SKF, Sparda Bank München, TRILUX und T-Systems International über aktuelle Themen und Herausforderungen aus dem Bereich Learning & Development.

Seien Sie digital und vor Ort mit dabei und profitieren Sie von den zahlreichen Vorteilen:

// Endlich können wir uns auch live wiedersehen: Buchen Sie den Präsenztage am 15.11.22 in Frankfurt optional hinzu. Mit interaktiven Workshops und viel Zeit für thematischen Austausch wollen wir Sie wieder in den Kontakt mit Teilnehmenden und Referierenden bringen. Falls es die Pandemie-Lage nicht zulassen sollte, wird auch das Vor-Ort-Modul ins Digitale verlagert und wir stellen Ihnen nur den Online-Preis in Rechnung.

// Passendes Format: Der digitale Teil der Veranstaltung findet an 3 Tagen vormittags statt. Demnach lassen sich Online-Module gut in den Arbeitsalltag integrieren – ganz ohne Reisezeiten und -kosten.

// Live und nicht aus der Konserve: Rund 20 Referentinnen und Referenten sprechen auch digital live zu Ihnen und gehen auf Ihre Fragen ein.

// Faires Preissystem: Sie können nicht an allen Online-Modulen teilnehmen? Geben Sie Ihren Zugang ohne zusätzliche Kosten für diesen Tag an eine Kollegin oder einen Kollegen weiter.

Überzeugt? Dann buchen Sie Ihr Ticket für die **DGFP // Jahrestagung Personalentwicklung 2022** jetzt unter www.dgfp.de/jt-pe.

97% der Teilnehmenden der letztjährigen digitalen DGFP // Jahrestagung Personalentwicklung empfehlen diese Veranstaltung weiter.



Host der **DGFP // Jahrestagung Personalentwicklung 2022**
Elisabeth Bartke, Managerin Themen und Produkte,
Deutsche Gesellschaft für Personalführung e. V.

Modul 1 (optional) 15.11.2022, 9:00–17:15 Uhr

8:30–9:00 Uhr Ankunft und Begrüßungskaffee

9:00–9:30 Uhr

vor Ort bei
Nestlé in
Frankfurt am
Main



Begrüßung und thematischer Auftakt

Elisabeth Bartke, Managerin Themen und Produkte,
Deutsche Gesellschaft für Personalführung e. V.



Ralf Hengels, HR Director / Personalvorstand, Nestlé Deutschland AG

9:30–10:15 Uhr



Susanne Halir, Teamlead Learning & Talent Management,
Nestlé Deutschland AG

Boris Stojević, Head of Recruiting, Talent Management & Training,
Nestlé Deutschland AG

Change in Zeiten von Corona: Der Nestlé-Kulturwandel aus der HR-Perspektive



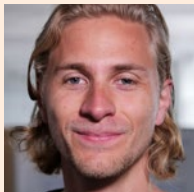
// Wie es Nestlé gelungen ist, ein 12-wöchiges digitales Coaching-Programm für 600 Führungskräfte aufzusetzen.

// Wie dem Unternehmen im Rahmen seiner Wir als Team-Workshops eine Steigerung der Selbst- und Teamreflexion gelungen ist.

// Wie Diversity-Netzwerke den Kulturwandel von Nestlé unterstützen.

10:15–10:30 Uhr Kaffeepause

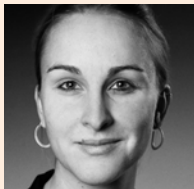
10:30–12:00 Uhr



Moritz Ettl, Mitgründer und Geschäftsführer, Forever Day One GmbH

Dr. Veronika Lang, Managerin/Director, Forever Day One GmbH

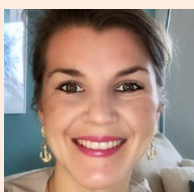
Interaktiver Workshop: Der Weg zur lernenden Organisation 2.0



- // Welche die richtigen und wichtigen Argumente sind, mit denen man seinem Management die Bedeutung des Themas Lernen im 21. Jahrhundert aufzeigt.
- // Wie die individuellen nächsten Schritte gen lernende Organisation 2.0 gelingen, ohne sich im Detail zu verlieren.
- // Tipps und Tricks, den typischen Challenges auf dem Weg der Umsetzung der Maßnahmen zu entgehen und auf den Erfahrungen anderer aufzubauen.

12:00–13:00 Uhr Mittagspause und Zeit für Networking

13:00–14:30 Uhr



Nora Nathaly Henning, Gründerin und Chief Energy Officer, Energie im Job GbR

Heiko Rangwich, Gründer und Chief Energy Officer, Energie im Job GbR

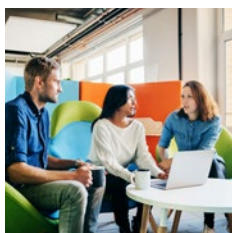
Der Energie-Business-Case mit interaktiven Übungen und Selbstreflexionsaufgaben: Endlich mehr Energie im Job – wie Sie sich und Ihr Team erfolgreich stärken können



- // Warum wir Energie brauchen: von energielosen Todeszonen und den 4 Energie-Archetypen.
- // Wie man für sich selbst mehr Energie im Job entwickeln und langfristig halten kann.
- // Wie man Energie in anderen Menschen freisetzen kann – ganz ohne Budgets und aufwendige Ressourcen.

14:30–14:45 Uhr Kaffeepause

14:45–16:15 Uhr



Thematische Roundtables

Nutzen Sie die Möglichkeit und platzieren Sie Themen, zu denen Sie sich austauschen möchten.

16:15–17:00 Uhr



Sum-up und Verabschiedung

Elisabeth Bartke, Managerin Themen und Produkte, Deutsche Gesellschaft für Personalführung e. V.

9:00–9:15 Uhr



Begrüßung und Einführung in den Tag

Elisabeth Bartke, Managerin Themen und Produkte,
Deutsche Gesellschaft für Personalführung e. V.

9:15–10:00 Uhr



Lucas Kohlmann, Global Head of HR Strategy, Talent, Leadership,
Learning and D&I, Henkel AG & Co. KGaA

Franziska Schatt, Global Head of Talent Management, Leadership,
Learning & Development, Henkel AG & Co. KGaA

Sustainability@Henkel: Wie Henkel seine Nachhaltigkeitsstrategie mit dem Engagement seiner Beschäftigten verknüpft



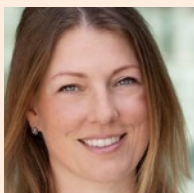
// Wie Henkel ein globales Trainingsangebot im Bereich Nachhaltigkeit für alle Mitarbeitenden aufgebaut hat.

// Welche Lernformate angeboten werden, um sich in Sachen Nachhaltigkeit aktiv einzubringen.

// Welche Plattform für das Thema Nachhaltigkeit weltweit genutzt wird.

10:00–10:15 Uhr Bildschirmpause

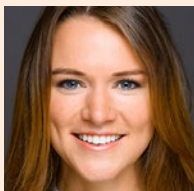
10:15–11:00 Uhr



Sabine Bühner, Director People & Leadership Development,
Infineon Technologies AG

Jessica Richter, Senior Director People & Leadership, Infineon Technologies AG

Leadership neu denken: Wie Führungskräfteentwicklung bei Infineon auf alle Karriereebenen funktioniert



// Wie Infineon seine Leadership-Journey auf allen Karrieren und Führungsebenen weiterentwickelt hat.

// Welche Rolle das Lernen und Netzwerken in Peergroups dabei spielt und auf welche digitalen Formate das Unternehmen dabei setzt.

// Auf welche Weise die Programme die Stärkung der Führungskultur unterstützen.

// Welche Erkenntnisse das Unternehmen aus dem Feedback und den Lessons Learned der ersten Kohorten ableitet.

11:00–11:15 Uhr Bildschirmpause



Breakout 1

Dr. Claudia Krüger, HR Specialist Learning & Development,
Materna Information & Communications SE

Sindy Sommerfeld, Consultant, Profil M GmbH & Co. KG



Talentmanagement für Autonomiekönner: Wie ein Development-Center als agiles New-Work-Instrument bei Materna an Wirksamkeit gewinnt

- // Wie sich die Development-Journey bei Materna von klassischen Development-Centern (DCs) unterscheidet.
- // Wie es gelingt, Autonomieerleben und Individualität des DCs zu steigern und sich Teilnehmende und Feedback-Gebende im DC auf Augenhöhe begegnen.
- // Welche Möglichkeiten die Digitalisierung bei der Vorbereitung realitätsnaher Rollenübungen sowie zur Selbst- und Peer-Reflexion bietet.



Breakout 2

Corinna Dornbusch, Head of HR Expertise Team,
Robert Bosch Power Tools GmbH

Jens Maxeiner, Director Manufacturing Operations and Engineering,
Robert Bosch GmbH



Internes Coaching in der Bosch-Gruppe: Wie eine Graswurzel-Bewegung die Mitarbeitenden in der Transformation stärkt

- // Wie die interne Coaching-Initiative *We Coach Bosch* entstanden ist und wozu sie einen Beitrag leistet.
- // Wie das Unternehmen mit Coaching ein neues Führungs- und Zusammenarbeitsverständnis fördert und welche Voraussetzungen Mitarbeitenden mitbringen sollten, um internes Coaching in Anspruch zu nehmen oder als interner Coach tätig zu sein.
- // Welche Erfahrungen Bosch beim Aufbau interner Coachinginitiativen teilen möchte.

12:15–13:00 Uhr

Parallele Sessions



Breakout 1

Ann-Katrin Ahlers, Leitung Personalentwicklung & Ausbildung,
TRILUX Group Management GmbH

Dr. Hilke Posor, Geschäftsführerin, Heldenrat GmbH

Changemanagement4Sustainability: Wie TRILUX seine Führungskräfte in die Umsetzung von Nachhaltigkeit im Unternehmen einbindet

- // Wie sich das Changemanagement für die Nachhaltigkeitstransformation verändert.
- // Welche Rolle die Führungskräfte beim Nachhaltigkeitsmanagement von TRILUX spielen.
- // Wie die Führungskräfte mittels einer Leadership-Lounge eingebunden wurden und damit das Bewusstsein für das Nachhaltigkeitsmanagement verbessert werden konnte.



Breakout 2

Jan Krellner, Senior Vice President HR Projects, Transformation & Countries,
T-Systems International GmbH

Redesigning Employee & Customer Experience: Managing We.Work.New@T-Systems

- // Wie durch die agile Transformation bei T-Systems der Grundstein für einen reibungslosen Übergang zu einer neuen Arbeitsweise gelegt wurde.
- // Welche verschiedenen Dimensionen das Digitalisierungsunternehmen im We.Work.New-Framework kombiniert und wie sich aktivitätsbasiertes Arbeiten als zukunftsichere Form der Kollaboration etabliert.
- // Warum das richtige Mindset von Führungskräften gemeinsam mit dem Empowerment der Mitarbeitenden der Schlüssel für den nachhaltigen Erfolg jeder Transformation ist.

13:00–14:00 Uhr



Virtuelles Eat & Talk (optional)

Modul 3 22.11.2022, 9:00–13:00 Uhr

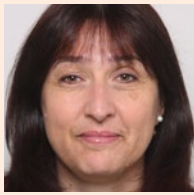
9:00–9:05 Uhr



Begrüßung und Einführung in den Tag

Elisabeth Bartke, Managerin Themen und Produkte,
Deutsche Gesellschaft für Personalführung e. V.

9:05–10:00 Uhr



Nádia Horsch-Schmidt, Leiterin Leadership Development & Talent Management,
Festo SE & Co. KG

LeaderSHIFT@Festo: Wie Festo den Reifegrad von Führung bis 2025 weltweit erhöhen möchte

- // Warum die Entwicklung der Führungskräfte so wichtig für den Unternehmenserfolg ist: Wo Festo herkommt und wo das Unternehmen hinwill.
- // Wie die Festo-DiagnosticMap den konsistenten Einsatz von Eignungsdiagnostik weltweit regelt.
- // Wie die Feedbackkultur im Unternehmen durch die weltweite Einführung des 360°-Feedbacks gestaltet wird.
- // Welche zielgruppenspezifischen Entwicklungsprogramme Festo seinen Führungskräften weltweit anbietet.

10:00–10:15 Uhr Bildschirmpause

10:15–11:00 Uhr

Parallele Sessions



Breakout 1

Hannes Kluge, Mitgründer, Forever Day One GmbH

John-Sebastian Komander, Leading Change, Communications & New Work,
SIGNAL IDUNA



Organizations don't change – people change: Die innovative Change-Experience von Deutschlands radikalster Versicherungstransformation

- // Mit welchen Formaten SIGNAL IDUNA bei seinen Mitarbeitenden Begeisterung für den Kulturwandelprozess hervorgerufen hat.
- // Wie es dem Versicherer gemeinsam mit Forever Day One gelungen ist, fortlaufend Change-Experiences zu generieren.
- // Was die wichtigsten Einstellungen und Fähigkeiten von Mitarbeitenden veränderungsfähiger Organisationen sind.



Breakout 2

Sabine Racky, Head of People Architecture,
MHP Management- und IT-Beratung

Claudia Salowski, Systemische Organisationsberaterin,
Executive Coach & Autorin, beratungswirkt.



Führungskräfte im Fokus: Wie MHP mit „Zero tolerance“ antritt, um eine diskriminierungsfreie Umgebung zu schaffen

- // Wie das Training zum Thema Grenzverletzungen in Co-Kreation entwickelt wurde.
- // Warum im ersten Schritt die Führungskräfte im Fokus stehen und wie im zweiten Schritt alle Mitarbeitenden einen Beitrag leisten.
- // Inklusive Learning Nugget: Fallstudie zum Thema Sexuelle Belästigung am Arbeitsplatz.

11:00-11:15 Uhr Bildschirmpause

11:15-12:00 Uhr

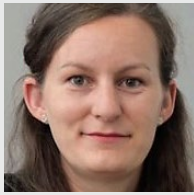


Christina Fuchs, Vice President HR, Danfoss Power Solutions GmbH & Co. OHG

Beidhändig führen bei Danfoss: Ambidextrie als Führungsvoraussetzung im Zeitalter der Disruption

- // Welche neuen Führungskompetenzen Danfoss Power Solutions gemeinsam mit seinen Führungskräften erarbeitet hat, um gut auf die Zukunft vorbereitet zu sein.
- // Wie dem Unternehmen mit ambidextrer Führung der Spagat zwischen Tradition und Zukunft gelungen ist.
- // Warum sich dieses Modell auch für andere Organisationen anbieten könnte.

12:00-12:15 Uhr Bildschirmpause



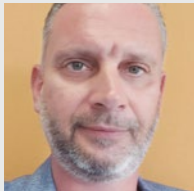
Breakout 1

Lilith Marie Schubert, Leiterin People & Culture, Sparda-Bank München eG

Martin Werfl, Experte Organisationsberatung, Sparda-Bank München eG

Lernlandschaft Achtsames Verkaufen: Wie die Sparda-Bank München Vertriebsmitarbeitende ganzheitlich weiterentwickelt

- // Wie Deutschlands erste Gemeinwohl-Bank Achtsamkeit und Vertrieb erfolgreich miteinander verknüpft.
- // Warum davon sowohl das Unternehmen und die Mitarbeitenden als auch die Kundinnen und Kunden profitieren.
- // Wie der stärkenorientierte Talentansatz *CliftonStrength* dabei hilft, im Vertrieb aktiv und lösungsorientiert die Potenziale der Kundschaft zu entfalten.
- // Wie selbstgesteuertes Lernen durch praxisnahes Mikrotraining und gute Transfersicherung nachhaltig etabliert werden kann.



Breakout 2

Christiane Braun, Leitung Personal- und Organisationsentwicklung, KARL MAYER Holding GmbH & Co. KG

Fabienne Schieck, Referentin Personal- & Organisationsentwicklung, KARL MAYER Holding GmbH & Co. KG

Grenzenloses Lernen bei KARL MAYER: Persönliche Entwicklung im Mittelstand leicht gemacht

- // Wie der mittelständische Maschinenbauer eine internationale Learning-Community entwickelt hat und dabei niemanden ausschließt.
- // Wodurch Lernen für die Mitarbeitenden bei KARL MAYER jederzeit und wirklich überall möglich wird.
- // Wie das Unternehmen seine weltweite Kundschaft beim Lernen unterstützt.



Modul 4 24.11.2022, 9:00–13:00 Uhr

9:00–9:05 Uhr



Begrüßung und Einführung in den Tag

Elisabeth Bartke, Managerin Themen und Produkte,
Deutsche Gesellschaft für Personalführung e. V.

9:05–10:00 Uhr



Philip Aminski, Senior Consultant People Analytics, AXA AG

Matthias Hoppenrath, Spezialist Transformation & Development, AXA AG

Karriereturbo statt Warteschleife: Wie AXA mit People Analytics den Erfolg seiner Förderprogramme nachweisen konnte

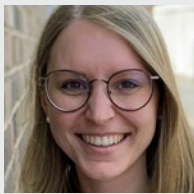


- // Was die Förderprogramme der AXA auszeichnet.
- // Warum es sinnvoll ist, den Erfolg von Talentmanagement kritisch zu evaluieren.
- // Für welche Methodik sich die AXA entschieden hat und wie es dem Versicherungsunternehmen gelungen ist, eine repräsentative Kontrollgruppe zu bilden.

10:00–10:15 Uhr Bildschirmpause

10:15–11:00 Uhr

Parallele Sessions



Breakout 1

Jana Bauer, People Experience Expert Learning, SKF GmbH

Dr. Michael Wilhelm, People Experience Expert, SKF GmbH

Nobody said it would be easy: Der steinige, aber auch spaßige Weg zu einer neuen Lernkultur bei SKF



- // Welche Ansätze die Personalentwicklung der SKF verfolgt, um eine neue Lernkultur zu unterstützen.
- // Wie die Leitlinien „Modularisierung“, „Individualisierung“ und „Standardisierung“ dem Unternehmen geholfen haben, wertschöpfendere Arbeit zu leisten.
- // Auf welche digitalen Tools das Unternehmen setzt, um den Weg zu seiner neuen Lernkultur bestmöglich zu meistern.



Breakout 2

Celina Simon-Rettberg, Division Manager HR Strategy & Talent Management, Otto Group

Unternehmerischer Erfolg – aber mit Haltung und nachhaltigem Anspruch: Warum ganzheitliche Kompetenzprofile für Führungskräfte mehr als ein Win-win für die Otto Group sind

- // Wie es der Otto Group gelungen ist, die Unternehmensvision mittels eines Kompetenzprofils für Top-Führungskräfte weltweit erlebbar zu machen.
- // Warum weniger manchmal mehr ist.
- // Welche Bedeutung mehrdimensionales Feedback auch für das effektive Erlernen der Führungskompetenzen hat.

11:00–11:15 Uhr Bildschirmpause

11:15–12:00 Uhr



Dr. Matthia Quellmelz-Gries, Teammanagerin Talent Development & Employer Branding Strategy, DKV Mobility Holding GmbH

New Learning Culture: Wie DKV Mobility-Learning-Initiativen zukunftsfähig aufbaut

- // Wie sich DKV Mobility der Herausforderung des Skill-Shifts stellt und selbstgesteuertes Lernen etabliert.
- // Wie Weiterbildungsformate von Mitarbeitenden für Mitarbeitende aussehen können.
- // Warum der Erfolg von Learning-Initiativen maßgeblich von der Lernumgebung abhängt.

12:00–12:15 Uhr Bildschirmpause

12:15–13:00 Uhr



Johannes Antz, Senior Consultant, fgi Fischer Group International GmbH

Dr. Julia Hecker, Spezialistin Changemanagement, Deutsche Bahn AG

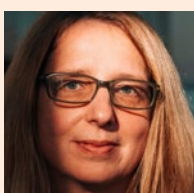
Dr. Katja Manski, Chief Expert Change Management, Deutsche Bahn AG

Du kannst es: Beteiligungsprogramm der Deutschen Bahn als Schlüssel zur Veränderung



- // Welche Art vom Beteiligungsprozess sich anbietet, damit der Vorstand im Rahmen einer Strategieumsetzung auch die Ideen von Mitarbeitenden aufnimmt und umsetzt.

- // Wie man Unternehmenswerte im Beteiligungsprozess erlebbar machen und für die Erarbeitung von Lösungsansätzen nutzen kann.



- // Wie man die Perspektive und Expertise seiner Mitarbeitenden dafür nutzen kann, anschlussfähige Lösungen zu entwickeln.

DGFP – Ihr HR-Kompetenz- und Karrierenetzwerk

Die Deutsche Gesellschaft für Personalführung e. V. (DGFP) ist seit 1952 **das** Kompetenz- und Karrierenetzwerk für HR-Begeisterte.

// Mit unseren Mitgliedern und Partnern arbeiten wir an aktuellen Trends und HR-Themen, begleiten Personalverantwortliche in ihrer Karriere und sind die Stimme des HR-Managements gegenüber Politik und Gesellschaft.

// Der persönliche Erfahrungsaustausch steht im Zentrum unserer Arbeit. Hier engagieren sich jährlich über 4.000 Führungskräfte in rund 100 ERFA-Gruppen.

// Mit unseren zahlreichen Events sind wir als DGFP deutschlandweit und digital unterwegs, beispielsweise mit Kompetenzforen, Jahrestagungen oder Netzwerktreffen.

// Mit unseren Studien spüren wir gemeinsam mit unseren Partnern aktuelle Trends auf. In unseren Publikationen bündeln wir aktuelles Wissen aus dem HR-Management.

Profitieren Sie von einem starken Netzwerk! Wir beraten Sie und Ihr Unternehmen gerne zur DGFP-Mitgliedschaft und unseren Angeboten unter Fon 030 814554-370. Oder schreiben Sie uns eine E-Mail an netzwerkmanagement@dgfp.de.

DGFP // Jahrestagung

Personalentwicklung 2022

Wir wollen Sie wiedersehen: 3 Online-Module à 4 Stunden am 17., 22. und 24.11.2022 und optional 1 Präsenztage am 15.11.2022 bei Nestlé in Frankfurt am Main

Veranstalter: Deutsche Gesellschaft für Personalführung e. V. // Linkstraße 2 // 10785 Berlin

Anmeldung: Details und weitere Informationen zur Anmeldung erhalten Sie unter:

www.dgfp.de/jt-pe

Tagungsgebühr: Komplette Tagung (1 Tag Präsenz + 3 Online-Module): € 1.125,- Mitglieder DGFP e. V. // € 1.410,- Nichtmitglieder. Nur Online-Module: € 675,- Mitglieder DGFP e. V. // € 960,- Nichtmitglieder

Frühbuchervorteil bis 4.10.2022: Komplette Tagung (1 Tag Präsenz + 3 Online-Module): € 990,- Mitglieder DGFP e. V. // € 1.220,- Nichtmitglieder. Nur Online-Module: € 540,- Mitglieder DGFP e. V. // € 770,- Nichtmitglieder

Buchen Sie das Rundum-sorglos-Paket: Der Teilnahmepreis für das Paket „komplette Tagung“ beinhaltet u.a. Mittagessen und die Tagungsverpflegung vor Ort. Weitere Informationen zu Unterkünften in der Nähe des Tagungsortes erhalten Sie nach Ihrer Anmeldung.

Unser Garantieverprechen: Falls es die Pandemie-Lage nicht zulassen sollte, wird auch Modul 1 ins Digitale verlegt. Dann stellen wir Ihnen selbstverständlich nur den Online-Preis in Rechnung. Und falls Ihnen selbst die Teilnahme in Präsenz doch spontan zu heikel werden sollte, können Sie Modul 1 bis zum 7.11.2022 kostenfrei stornieren.

Die Tagung ist in einen Präsenztage und drei Online-Module aufgeteilt, welche inhaltlich nicht aufeinander aufbauen. Wenn die Teilnahme an einem Modul nicht möglich ist, kann eine andere Person aus dem Unternehmen / der Organisation an diesem Modul bzw. Tag teilnehmen.

Ihre Ansprechpartnerin: Antje Kerber // Deutsche Gesellschaft für Personalführung e. V. // Linkstraße 2 // 10785 Berlin
Fon +49 30 8145543-705 // E-Mail veranstaltungen@dgfp.de

Die organisatorischen Hinweise zur An- und Abmeldung entnehmen Sie bitte unseren allgemeinen Geschäftsbedingungen, die Sie unter www.dgfp.de/agb einsehen können. Programmänderungen vorbehalten. Es gelten die allgemeinen Geschäftsbedingungen der Deutschen Gesellschaft für Personalführung e. V.

Auch wieder vor Ort – jetzt buchen!

Medienpartner: **PERSONAL FÜHRUNG** 

