

DGFP // Leadership Summit 2024

Die Konferenz für gute Führungskultur und zielgerichtete Führungskräfteentwicklung in KMU und Konzernen

Präsenz-Auftakt **am 23. April bei DB Fernverkehr in Frankfurt** (optional) und 2 Online-Module **am 25. und 30. April**

Use Cases,
Workshops &
Erfahrungsaustausch

Die Themen der Konferenz im Fokus:

- // **Anforderungen an die Führungskraft von morgen:** Was Mitarbeitende von ihren Vorgesetzten erwarten und wie Unternehmen ihre Führungskräfte dementsprechend befähigen.
 - // **Führen mit Herz und Verstand in Zeiten des Wandels:** Wie HR dabei unterstützen kann, Change Journeys greifbarer zu machen und wirklich bei den Teams ankommen zu lassen.
 - // **Gesund führen – aber wie?** Mit welchen Mitteln Unternehmen ihren Führungskräften dabei helfen können, trotz allseitigen Drucks psychisch fit zu bleiben.
 - // **Inclusive Leadership:** Wodurch es Unternehmen gelingt, mehr Diversität in ihre Führungsetagen zu bringen.
 - // **Leadership = Teamplay:** Wie die Rolle der Führungskraft neu definiert werden sollte, um besser mit komplexer werdenden Umwelten und Erwartungen umgehen zu können.
- + **Use Cases und interaktiven Workshops zu:** Executive Leadership, Feedbackkultur, Change-Kommunikation, empathische Führungskultur, die Führungskraft als Coach u. v. m.

Kooperationspartner: **fischer group international**
an HRPath.company

www.dgfp.de



DGFP // Leadership Summit 2024

Wirksame und gute Führung war schon immer eine anspruchsvolle Aufgabe. Gerade die Veränderungen der letzten Jahre haben Unternehmen jedoch in besonderer Weise zum Verlassen von Routinen gezwungen und bei Mitarbeitenden entsprechende Unsicherheiten ausgelöst. Führungskräfte standen dabei zum Teil von heute auf morgen vor Herausforderungen, die sowohl ihr bisheriges Verständnis von Führung als auch ihre Fähigkeiten auf die Probe stellten. Denn je instabiler die Umwelt(en), umso stärker wurde der Wunsch ihrer Teams nach Orientierung und Halt.

Spätestens seitdem ist klar: Für die Zukunft bedarf es anderer Leader bzw. einer persönlicheren Führungskultur. HR spielt dabei eine Schlüsselrolle, ist sie doch dafür verantwortlich, den innerbetrieblichen Kulturentwicklungsprozess voranzutreiben sowie Führungskräfte und ihre Teams auf eine veränderte Arbeitsweise der Organisation vorzubereiten und aktiv auf ihrem Weg dorthin zu begleiten.

Dass Unternehmen dies auf ganz unterschiedliche Art und Weise gelingt, möchten wir im Rahmen des **DGFP // Leadership Summits 2024** anhand zahlreicher Best Practices zeigen und mit Ihnen diskutieren. Bewusst setzen wir hier auf die Magie der persönlichen Begegnung und eröffnen die Konferenz in einer Präsenzveranstaltung **am 23. April** bei DB Fernverkehr in Frankfurt am Main. Weiter geht es **am 25. April** (9:00 bis 15:00 Uhr) **und 30. April** (9:00 bis 13:00 Uhr) mit zwei Onlinemodulen, die sich perfekt in Ihren Arbeitsalltag integrieren lassen.

Freuen Sie sich auf drei inspirierende Tage mit spannenden Impulsen zur Führungskräfteentwicklung in Zeiten des Wandels und nutzen Sie nicht zuletzt am Präsenztag die Chance, Ihre eigenen Themen mit anderen HRlerinnen und HRlern zu diskutieren.

Seien Sie digital UND vor Ort mit dabei:

// Live-Auftakt in FFM: Buchen Sie das Gesamtpaket inkl. optionalem Präsenztag am 23. April in Frankfurt! In **kurzweiligen Sessions und interaktiven Workshop-Formaten** kommen Sie in den direkten Austausch mit anderen Teilnehmenden und Referierenden.

// Auf der sicheren Seite: Sollten Sie nach Ihrer Buchung doch nicht an dem Konferenztag in Frankfurt teilnehmen können, haben Sie bis zum 9. April die Möglichkeit, dieses Modul **kostenfrei zu stornieren**.

// Networking leicht gemacht: Auch während der **beiden digitalen Module am 25. und 30. April** bieten wir Ihnen eine perfekte Plattform zum Austauschen, Nachfragen und Vernetzen.

// Faires Preissystem: Sie können nicht an beiden Onlinemodulen teilnehmen? **Geben** Sie Ihren **Zugang** ohne zusätzliche Kosten für den betreffenden Tag an eine Kollegin oder einen Kollegen **weiter**.

DGFP // Leadership Summit 2024

Diskutieren Sie live mit unseren Referentinnen und Referenten aus Beratungen, Wissenschaft und Unternehmen unterschiedlicher Größe und Branchen wie Arineo, Atruvia, BASF, Boehringer Ingelheim, Chili and Change, ContiTech, DB Fernverkehr, DE3P, elobau, Hochschule Hannover, impactful, Infineon, John Deere, Knorr-Bremse, LGI, Lufthansa Group Business Services, Weleda, Westnetz und WILo über ihre aktuellen Ansätze in Sachen Führungskräfteentwicklung und Führungskultur und holen Sie sich Praxisimpulse aus erster Hand.



Überzeugt? Dann buchen Sie jetzt Ihr Ticket für den DGFP // Leadership Summit 2024 unter www.dgfp.de/leadership-summit.



Host des **DGFP // Leadership Summits 2024**
Elisabeth Bartke, Lead Themen und Produkte,
Deutsche Gesellschaft für Personalführung e. V.

Gemeinsames Warm-up am 22.4.2024 (optionale Teilnahme)

Wir laden alle Teilnehmenden am Vorabend zu einem gemeinsamen Get-together ein.

Weitere Informationen dazu erhalten Sie nach Ihrer Anmeldung.

**Vor Ort bei
DB Fernverkehr
in Frankfurt**

Modul 1 (optional) 23.4.2024, 9:00–17:00 Uhr

8:30–9:00 Uhr Ankunft und Begrüßungskaffee

9:00–9:20 Uhr



Begrüßung und Check-in

Elisabeth Bartke, Lead Themen und Produkte,
Deutsche Gesellschaft für Personalführung e. V.



Martin Jende, Vorstand Personal und Arbeitsdirektor,
DB Fernverkehr AG

9:20–10:15 Uhr



Dr. Jens M. Lang, Leiter Personal- und Führungskräfteentwicklung,
DB Fernverkehr AG

Thomas Heitzenröder, Leiter Führungskräfteentwicklung und
Führungsinstrumente, DB Fernverkehr AG



Regenerative Leadership @DB Fernverkehr: Wie das neue ganzheitliche Führungsmodell klassische und aktuelle Ansätze von Führung verbindet

// Startpunkt Du selbst: Wie Selbstführung, Teamführung und „Green Mobility“ als Purpose der Organisation zusammenspielen und zusätzlich Aspekte des Gesundheitsmanagements berücksichtigen.

// Mehr Zeit für Führungszeit: Wie das Ziel von 50 % der Zeit für Führung für betriebliche Führungskräfte umgesetzt wird.

// Einbindung: Wie DB Fernverkehr die Betroffenen bei der Entwicklung des Konzepts einbindet und welche konkreten Umsetzungsbeispiele es gibt.

10:15–10:45 Uhr Kaffeepause



Interaktiver Workshop

Jana Schmidt, Leadership Expert, Chili and Change GmbH

Paul Weinhausen, Verteilte Führung und Senior Agile Coach, Chili and Change GmbH

Workshop

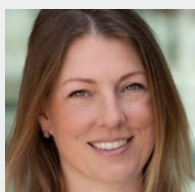


Empowerment Circle: Einblick und Selbsterfahrung in ein minimalinvasives Trainingskonzept für Teamleitungen zur Entlastung, Empowerment und einem High-Performing von Teams

- // Wie man mit überschaubarem Ressourcenaufwand ein solides Basiswissen für Leadership skaliert verbreiten kann.
- // Wie durch ein innovatives Trainingskonzept die Integrierbarkeit von Lern-Maßnahmen in den Arbeitsalltag von Führungskräften deutlich erleichtert wird.
- // Wie man situationsgerecht Trainings- und Organisationsentwicklungsbedarfe miteinander verzahnen kann.

12:15–13:15 Uhr Mittagspause

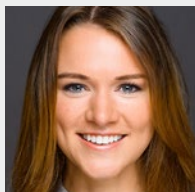
13:15–14:15 Uhr Parallele Sessions



Best Practice Sharing 1

Sabine Bühner, Senior Director Global Leadership Development, Infineon Technologies AG

Jessica Richter, Vice President Global Head of Talent Development, Infineon Technologies AG



Führungskräfteauswahl @Infineon: Vom tradierten Assessment Center zum entwicklungsorientierten Development Center

- // Wie Infineon vom klassischen AC-Ansatz abrückt und gemeinsam mit einem externen Partner den Fokus auf die Entwicklung des Top Managements legt.
- // Welche Elemente in das Development Center einfließen.
- // Wie der deutsche Halbleiterhersteller mit seinem Business zusammenarbeitet, um eine valide, ganzheitlich ausgerichtete Potenzialdiagnostik durchzuführen.



Best Practice Sharing 2

Nadja A. Friederici, Head of Talent Management and Organizational Development, ContiTech Deutschland GmbH

Die Vitamin-Box für Führungskräfte: Wie sich die ContiTech auf die größte Transformation in ihrer Geschichte vorbereitet hat

- // Welche neue Vision und Mission die ContiTech auf ihrer Transformationsreise führt und lenkt.
- // Was es mit den sogenannten *Culture Enablers* auf sich hat, die die Führungskräfte auf ihrem Weg zur Stärkung mitgenommen haben und die auch in die interne Kommunikation eingebunden wurden.
- // Mithilfe welcher Methode das Unternehmen dafür gesorgt hat, dass jede Führungskraft für sich selbst herausfinden konnte, welche „Vitamine“ aktuell die richtigen für sie bzw. ihn sind.

14:15–14:20 Uhr Raumwechsel

14:20–14:45 Uhr

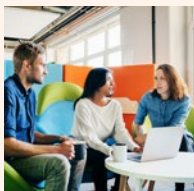


Leadership Community Building

Vernetzen Sie sich mit den Teilnehmenden des Leadership Summit. Knüpfen Sie spannende Kontakte auf dem Präsenztage der Veranstaltung und schaffen Sie die Basis für effektiven Austausch in den folgenden Online-Modulen.

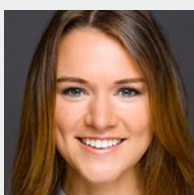
14:45–15:05 Uhr Kaffeepause

15:05–16:45 Uhr Parallele Sessions



Thematische Roundtables

Nutzen Sie die Möglichkeit, eigene Themen zu platzieren, zu denen Sie sich gerne mit anderen HRlerinnen und HRlern austauschen möchten. Wie das geht? Lassen Sie sich überraschen!



Jessica Richter, Vice President Global Head of Talent Development, Infineon Technologies AG

Insights in Infineon's Top-Management Programm mit der INSEAD Business School

Sneak Preview



Ralf Mackowiak, Strategy & Business Development, Arineo GmbH
Dr. Astrid Selke, Personal- und Organisationsentwicklung, Arineo GmbH

Warum Kollegiale Organisation keine Basisdemokratie ist

Sneak Preview



16:45–17:00 Uhr



Auf Wiedersehen!

Elisabeth Bartke, Lead Themen und Produkte,
Deutsche Gesellschaft für Personalführung e. V.



Dr. Jens M. Lang, Leiter Personal- und Führungskräfteentwicklung,
DB Fernverkehr AG

Modul 2 25.4.2024 , 9:00–15:00 Uhr

Start
der Online-
Module

9:00–9:10 Uhr



Begrüßung

Elisabeth Bartke, Lead Themen und Produkte,
Deutsche Gesellschaft für Personalführung e. V.

9:10–10:00 Uhr



Prof. Dr. Michael L. Bienert, Professor für Allgemeine BWL und Dekan
der Fakultät IV Wirtschaft und Informatik, Hochschule Hannover

Psychische Fitness: Lassen wir unsere Führungskräfte allein?

- // Warum die mentale Gesundheit der Führungskräfte aktuell so gefordert und gefährdet ist wie nie – und welche Konsequenzen das hat.
- // Wie HR hier gegensteuern kann, wo die Hürden liegen und welche neuen Wege ggf. einzuschlagen sind.
- // Was das für die Führungskräfte heißt und wie man sie mitnehmen und zu Erfolgsgaranten für gesunden Wandel entwickeln kann.

10:00–10:15 Uhr Bildschirmpause

10:15–11:00 Uhr



Dr. Christian Huber, Leiter Process & Digital Solutions,
LGI Logistics Group International GmbH

Angela Reder, Executive Assistant, LGI Logistics Group International GmbH

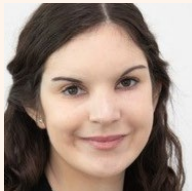
You're the Gamechanger! Wie LGI den Change für seine Leader greifbar und erlebbar macht



- // Warum Wandel ständiger Begleiter eines Logistikdienstleisters wie LGI ist und das Unternehmen trotzdem eine unternehmensweite Initiative ins Leben gerufen hat.
- // Wie ein durchgängiges Kommunikationskonzept dabei hilft, die Führungskräfte mitzunehmen.
- // Wie die Umsetzung organisiert wurde, welche Hürden das Unternehmen dabei überwunden hat und wie die nächsten Schritte aussehen.

11:00–11:15 Uhr Bildschirmpause

11:15–12:00 Uhr



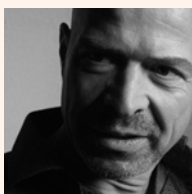
Alina Reger, Organizational Development Consultant, John Deere GmbH & Co. KG

Shared Leadership @John Deere: Wie dem Unternehmen die Implementierung von Jobsharing mit einem agilen Ansatz gelungen ist

- // Warum Alternativen zur klassischen Vollzeitkarriere dringend benötigt werden und wie John Deere das Thema angegangen ist.
- // Was die Erfolgsfaktoren beim operativen Roll-out innerhalb des Unternehmens sind und welche Stolpersteine es zu bewältigen gab.
- // Wie das Unternehmen seine Führungs-Tandems nachhaltig begleitet.

12:00–13:00 Uhr Mittagspause

13:00–14:00 Uhr



Interaktiver Workshop

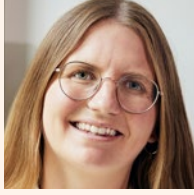
Dr. Guido Beier, Gründer und Managing Director,
DE3P Experience & Innovation GbR

Empathie als Skill? Kann man lernen!

- // Alle reden drüber: Aber was ist eigentlich Empathie – und was gerade nicht?
- // Wie man Bedürfnisse, Emotionen, Gedanken und Handlungen – sowohl bei anderen als auch bei sich selbst – verstehen kann.
- // Wie Unternehmen Empathie als Leadership Skill in ihrer Kultur etablieren können.

Workshop

14:00–14:15 Uhr Bildschirmpause



Stefanie Birk, Referentin Personalentwicklung, elobau GmbH & Co. KG

Christiane Blumrich, Referentin Personalentwicklung, elobau GmbH & Co. KG

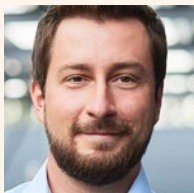
Jan Bühlmaier, Leiter Personal- und Organisationsentwicklung,
elobau GmbH & Co. KG

Die 10 Goldenen Regeln erfolgreicher Führung – und die tatsächliche Lernreise der elobau Gruppe in Richtung Leadership



// Wie der Mittelständler aufkommende Herausforderungen gelöst hat und welche davon bis heute bestehen.

// Warum das Thema Befähigungspartnerschaft elementar für den Erfolg von *#ZusammenInFührung* ist und welche Faktoren es darüber hinaus gibt.



// Welche New-Learning-Ansätze die Führungskräftebefähigung bei elobau zu einem ganzheitlichen Prozess werden lassen.

Modul 3 30.4.2024, 9:00–13:00 Uhr

9:00–9:05 Uhr



Begrüßung

Elisabeth Bartke, Lead Themen und Produkte,
Deutsche Gesellschaft für Personalführung e. V.

9:05–9:50 Uhr



Jördis F. Geisler, Senior Manager Global CoE People Growth,
Boehringer Ingelheim Corporate Center GmbH

Inspirieren, vernetzen, nachhalten: Engage Women's Leadership @Boehringer Ingelheim

- // Wie Boehringer Ingelheim mit einem globalen, konzernweiten Programm weibliche Nachfolgekandidatinnen unterstützt und für Top-Management-Positionen bzw. strategisch relevante Posten fit macht.
- // Präsenz, Körpersprache, Kommunikation – von Schauspielerprofis lernen: Was die Kernelemente des Programms sind und wie Teilnehmerinnen dafür begeistert werden.
- // Programm absolviert und dann? Wie es dem Unternehmen gelingt, mit Alumni in Kontakt zu bleiben.

9:50–10:00 Uhr Bildschirmpause

10:00–10:45 Uhr Parallele Sessions



Breakout 1

Johannes Walldorf, Manager HR Competence Center, Weleda AG

Effektiv Feedback geben: Wie Weleda das Instrument als Hebel für die Leistungsentwicklung von Teams und Mitarbeitenden nutzt

- // Neurobiologische und psychologische Grundlagen: Wie Feedback und die Entwicklungsorientierung der Beteiligten wirken.
- // Welche Instrumente und Haltungen für eine gelingende Feedback-Kultur von Bedeutung sind.
- // Wie Führungskräfte als Entwicklungskatalysator für eine leistungs- und entwicklungsorientierte Feedback-Kultur mobilisiert werden können.

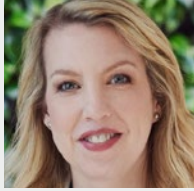


Breakout 2

René Goos, Tribe Lead Digital Work, Atruvia AG

Swantje Vanti, People Lead Digital Work, Atruvia AG

Raus aus dem Trott – rein in die Innovation!



// Was ein Innovation Mindset ausmacht und warum es so wichtig ist.

// 5 Schritte, wie dieser Führungsstil bei der Atruvia aufgebaut wird.

// Worin die Erfolgsfaktoren bestehen und welche Rolle die Chefs dabei spielen.

10:45–11:00 Uhr Bildschirmpause

11:00–11:45 Uhr



Julia Küting, Gründerin, impactful

Ruth Pfannkuche, Global Expert Learning – Executive Learning & Development, WILO SE

Leadership Accelerator: Wie WILO seine TOP-Führungskräfte strategisch weiterentwickelt und für eine einheitliche DNA sorgt



// Welche Idee und Zielsetzung sich hinter dem Programm verbirgt.

// Wie die Learning Journey aufgebaut ist und welche Formate zum Einsatz kommen.

// Deep Dive am Beispiel eines Moduls: Wie es WILO gelingt, dass sich das Business mit den Themen identifiziert.

11:45–12:00 Uhr Bildschirmpause

12:00–13:00 Uhr

Sum up

Leading through Change: Lessons Learned unserer Expertinnen zu Führungsfragen in Zeiten des Wandels



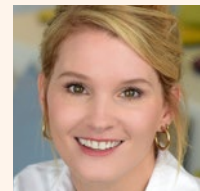
Simone Flesch,
Head of HR North
America, Lufthansa
Global Business
Services GmbH



Melanie Fliedner,
Teamlead Leadership &
General Offers
LC Ludwigshafen,
BASF SE



Birgit Popp,
Vice President Global
People Development,
Knorr-Bremse AG



Lena Heldt,
Leiterin Personal- und
Führungskräfte-
entwicklung,
Westnetz GmbH

DGFP // Leadership Summit 2024

Die Konferenz für gute Führungskultur und zielgerichtete
Führungskräfteentwicklung in KMU und Konzernen

Präsenz-Auftakt **am 23. April bei DB Fernverkehr in Frankfurt** (optional)
und 2 Online-Module **am 25. und 30. April**

Veranstalter: Deutsche Gesellschaft für Personalführung e. V. // Linkstraße 2 // 10785 Berlin

Anmeldung und weitere Informationen unter
www.dgfp.de/leadership-summit

**Jetzt
buchen!**

Tagungsgebühr: Komplette Tagung (1 Präsenztage + 2 Online-Module): € 925,- Mitglieder DGFP e. V. // € 1.105,- Nichtmitglieder. Nur Online-Module: € 495,- Mitglieder DGFP e. V. // € 675,- Nichtmitglieder

Die Tagung ist aufgeteilt in einen Präsenztage und zwei Online-Module, welche inhaltlich nicht aufeinander aufbauen. Wenn die Teilnahme an einem Modul bzw. Tag nicht möglich ist, kann eine andere Person aus dem Unternehmen/der Organisation an diesem Modul teilnehmen. Sollten Sie nach Ihrer Buchung (inkl. Vor-Ort-Modul) doch nicht an dem Präsenztage teilnehmen können, haben Sie bis zum 9. April die Möglichkeit, das erste der drei Module kostenfrei zu stornieren und wir stellen Ihnen nur den Online-Preis in Rechnung.

Ihre Ansprechpartnerin: Alissa Tondasch // Fon +49 30 8145543-703 // E-Mail veranstaltungen@dgfp.de

Die organisatorischen Hinweise zur An- und Abmeldung entnehmen Sie bitte unseren allgemeinen Geschäftsbedingungen, die Sie unter www.dgfp.de/agb einsehen können. Mögliche Programmänderungen behalten wir uns vor. Es gelten die allgemeinen Geschäftsbedingungen der Deutschen Gesellschaft für Personalführung e. V.

Medienpartner:  **PERSONAL
FÜHRUNG**

DGFP – Ihr HR-Netzwerk

Die Deutsche Gesellschaft für Personalführung e. V. (DGFP) ist seit 1952 **das** Netzwerk für HR-Begeisterte.

// Mit unseren Mitgliedern und Partnern arbeiten wir an aktuellen Trends und HR-Themen und sind die Stimme des HR-Managements gegenüber Politik und Gesellschaft.

// Der persönliche Erfahrungsaustausch steht im Zentrum unserer Arbeit. Hier engagieren sich jährlich über 4.000 Führungskräfte in rund 100 ERFA-Gruppen.

// Mit unseren zahlreichen Events sind wir als DGFP deutschlandweit und digital unterwegs, beispielsweise mit Kompetenzforen, Jahrestagungen oder Netzwerktreffen.

// Mit unseren Studien spüren wir gemeinsam mit unseren Partnern aktuelle Trends auf.

Profitieren Sie von einem starken Netzwerk! Wir beraten Sie und Ihr Unternehmen gerne zur DGFP-Mitgliedschaft und unseren Angeboten unter Fon 030 814554-370. Oder schreiben Sie uns eine E-Mail an netzwerkmanagement@dgfp.de.

